


VYJÁDŘENÍ O EXISTENCI SÍTĚ ELEKTRONICKÝCH KOMUNIKACÍ
společnosti Türk Telekom International CZ s.r.o.
(„Vyjádření“)
AVŠEOBECNÉ PODMÍNKY OCHRANY SÍTĚ ELEKTRONICKÝCH KOMUNIKACÍ
společnosti Türk Telekom International CZ s.r.o.
(„Všeobecné podmínky ochrany SEK“)

toto Vyjádření a Všeobecné podmínky ochrany SEK je vydané dle ustanovení § 101 zákona č. 127/2005 Sb., o elektronických komunikacích a o změně některých souvisejících zákonů, v platném znění („**Zákon o elektronických komunikacích**“), a dle ustanovení § 161 zákona č. 183/2006 Sb., o územním plánování a stavebním řádu, v platném znění („**Stavební zákon**“), a dle příslušných ustanovení zákona č. 89/2012 Sb., občanského zákoníku, v platném znění („**Občanský zákoník**“)

Číslo žádosti: TUTE00207/22 („Žádost“)

Název akce („ Stavba “)	Polní cesta "Pod Budčín"	
Důvod vydání Vyjádření („ Důvod vyjádření “)	Stavební řízení	
Žadatel		
Stavebník	Státní pozemkový úřad, Husinecká 1024/11a, 13000 Praha - Žižkov, 1312774	
Katastrální území	Kováry (790443), Dřetovice (632929), Koleč (668044)	
Parcela	1145, 636, 776	
Žádost o souhlas se zjednodušeným územním řízením	Ne	
Žádost o souhlas s veřejnoprávní smlouvou	Ne	
Platnost Vyjádření	Platnost vyjádření je 1 rok od data vydání.	

Žadatel Žádostí určil a vyznačil Zájmové území, jakož i určil Důvod Vyjádření.

Na základě určení a vyznačení Zájmového území Žadatelem a na základě určení Důvodu Vyjádření vydává společnost CNL INVEST s.r.o. za společnost Türk Telekom International CZ s.r.o. následující Vyjádření:

Dojde ke střetu se sítí elektronických komunikací (dále jen „SEK“)
společnosti Türk Telekom International CZ s.r.o.

- (I) Na Žadatelem určeném a vyznačeném Zájmovém území se vyskytuje SEK společnosti Türk Telekom International CZ s.r.o.; a
- (II) Stavebník nebo jím pověřená třetí osoba je povinen řídit se Všeobecnými podmínkami ochrany SEK, které jsou nedílnou součástí Vyjádření; a
- (III) pro případ, že bude nezbytné přeložení SEK, zajistí vždy takové přeložení SEK její vlastník, společnost Türk Telekom International CZ s.r.o.. Stavebník, který vyvolal překládku SEK, je dle ustanovení § 104 odst. 17 Zákona o elektronických komunikacích povinen uhradit společnosti Türk Telekom International CZ s.r.o. veškeré náklady na nezbytné úpravy dotčeného úseku SEK, a to na úrovni stávajícího technického řešení; a
- (IV) pro účely přeložení SEK dle bodu (III) tohoto Vyjádření je Stavebník povinen uzavřít se společností Türk Telekom International CZ s.r.o. Smlouvu o realizaci překládky SEK; a

CNL INVEST s. r. o., Ke Klubovně 1650/9, 155 00, Praha 5, IČ: 28522648, DIČ: CZ28522648

provozovna: Ortenovo náměstí 1487/12, 170 00, Praha 7 - Holešovice

☎ +420 222 261 001, ✉ info@zadosti.cz, www.zadosti.cz, www.cnlinvest.cz

Zapsána v Obchodním rejstříku vedeného Městským soudem v Praze oddíl C, vložka 147768

(V) Stavebník a/nebo Žadatel není oprávněn užít toto Vyjádření k podání jakékoliv žádosti o vydání jakéhokoliv správního rozhodnutí, či jiného rozhodnutí majícího obdobný charakter.

Vyjádření je platné pouze pro Zájmové území určené a vyznačené Žadatelem, jakož i pro Důvod Vyjádření stanovený a určený Žadatelem v Žádosti.

Vyjádření pozbývá platnosti i) dnem, kdy je Žadatelem a/nebo Stavebníkem použito k podání žádosti o vydání jakéhokoliv správního rozhodnutí, či jiného rozhodnutí majícího obdobný charakter a/nebo dnem zahájení jakéhokoliv správního rozhodnutí, či jiného rozhodnutí majícího obdobný charakter, ve kterém bylo Vyjádření použito, ii) uplynutím doby platnosti v tomto Vyjádření uvedeného, iii) změnou rozsahu Zájmového území či změnou Důvodu Vyjádření uvedeného v Žádosti a/nebo iv) porušením Všeobecných podmínek ochrany SEK, to vše v závislosti na tom, která ze skutečností rozhodná pro pozbytí platnosti Vyjádření nastane nejdříve.

Společnost CNL INVEST s.r.o. vydáním tohoto Vyjádření poskytla Žadateli pro Žadatelem určené a vyznačené Zájmové území veškeré informace o SEK dostupné společnosti Türk Telekom International CZ s.r.o. ke dni podání Žádosti.

Ze strany společnosti CNL INVEST s.r.o. a Türk Telekom International CZ s.r.o. může v některých případech docházet ke zpracování Vašich osobních údajů. Ke zpracování Vašich osobních údajů dochází vždy v souladu s platnými právními předpisy. Konkrétní zásady a podmínky zpracování osobních údajů společností CNL INVEST s.r.o. jsou dostupné na stránce <https://www.cnlinvest.cz/zasady-ochrany-osobnich-udaju>.

V případě dotazů k Vyjádření kontaktujte prosím asistenční linku tel.: +420 222 261 001 nebo elektronicky e-mailem na tti@zadosti.cz

Přílohami Vyjádření jsou:

- *Žádost žadatele/stavebníka o vyjádření o existenci sítě elektronických komunikací*
- *Všeobecné podmínky ochrany SEK*
- *Informace k vytýčení SEK ve vlastnictví společnosti Türk Telekom International CZ s.r.o.*
- *Informace o možném napojení na SEK ve vlastnictví společnosti Türk Telekom International CZ s.r.o.*
- *Situační výkres (obsahuje Zájmové území určené a vyznačené Žadatelem a výřezy účelové mapy SEK)*

Vyjádření vydala společnost **CNL INVEST s.r.o.** dne: **31.1.2022**

CNL INVEST s.r.o.
Ortenovo náměstí 1487/12
170 00 Praha 7
www.cnlinvest.cz
✉ info@cnlinvest.cz
☎ 222 261 001
IČ: 28522648, DIČ: CZ28522648

CNL INVEST
VYŘIZOVÁNÍ ŽÁDOSTÍ

2



CNL INVEST s. r. o., Ke Klubovně 1650/9, 155 00, Praha 5, IČ: 28522648, DIČ: CZ28522648

provozovna: Ortenovo náměstí 1487/12, 170 00, Praha 7 - Holešovice

☎ +420 222 261 001, ✉ info@zadosti.cz, www.zadosti.cz, www.cnlinvest.cz

Zapsána v Obchodním rejstříku vedeného Městským soudem v Praze oddíl C, vložka 147768

ŽÁDOST O VYJÁDŘENÍ O EXISTENCI SÍTĚ ELEKTRONICKÝCH KOMUNIKACÍ společnosti Türk Telekom International CZ s.r.o.

Číslo žádosti: TUTE00207/22
Název stavby /akce: Polní cesta "Pod Budčí"
Datum podání žádosti: 31.1.2022
Výška stavby: 1 m
Katastrální území: Dřetovice, Koleč, Kováry
Číslo parcely: 1145, 636, 776
Důvod žádosti: Stavební řízení
Popis jiného důvodu žádosti:
Žádost o souhlas se zjednodušeným územním řízením: **Ne**
Žádost o souhlas s veřejnoprávní smlouvou: **Ne**
Expresní vyřízení žádosti: **Ne**
Průběh vedení elektronicky: **Ano**

Žadatel

Firma / organizace:

Kontaktní osoba:

Adresa:

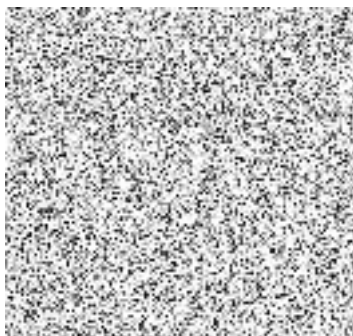
Město / obec:

PSČ:

Stát:

E-mail:

Telefonní číslo:



Stavebník

Firma / organizace:

Kontaktní osoba:

Adresa:

Město / obec:

PSČ:

Stát:

E-mail:

Telefonní číslo:

Státní pozemkový úřad

Husinecká 1024/11a

Praha - Žižkov

Praha - Žižkov

13000

1312774



Odeslání vyjádření s dotčením sítě elektronických komunikací

Způsob odeslání:

E-mailová adresa:

Firma / organizace:

Kontaktní osoba:

Adresa:

Město / obec:

PSČ:

Stát:

E-mail



Zájmová oblast zadaná žadatelem



Geometrie zájmové oblasti (zájmových oblastí) žádosti ve formátu WKT a souřadnicovém systému S-JTSK. Zkopírováním textu lze geometrii zobrazit v jakémkoli softwaru podporujícím formát WKT.

```
POLYGON((-756311.717299402 -1030179.94973899,-756214.268937678 -1030235.30498698,-756210.427804117 -1030213.46872748,-756089.026957382 -1030191.94223426,-756018.388001977 -1030190.28954952,-755924.667121067 -1030150.98441646,-755912.451199962 -1030141.12640938,-755883.694654459 -1030118.15989098,-755832.995716355 -1030076.6709618,-755763.876249884 -1030074.8021396,-755554.499894369 -1030093.39133714,-755247.581744145 -1030122.57153796,-754968.54982142 -1030174.05488276,-754783.711257467 -1030174.51319978,-754448.212629276 -1030159.82042216,-754267.767310525 -1030141.9015052,-754075.37457597 -1030099.42025537,-753864.366080923 -1030017.88141075,-753864.205281967 -1030000.16041713,-753909.994692265 -1030012.26306534,-754088.340155112 -1030076.00276455,-754248.564395537 -1030115.27536489,-754429.75092248 -1030138.49116859,-754602.854859967 -1030148.17585201,-754974.895696237 -1030153.10534397,-755245.474385959 -1030102.03597342,-755524.63730988 -1030079.06572611,-755833.389779602 -1030051.92625215,-755856.212343579 -1030065.69571129,-755947.352700123 -1030136.22545131,-756019.433767687 -1030164.68099425,-756113.046900433 -1030164.6498778,-756245.20525272 -1030174.63389176,-756311.717299402 -1030179.94973899))
```

CNL INVEST s. r. o., Ke Klubovně 1650/9, 155 00, Praha 5, IČ: 28522648, DIČ: CZ28522648

provozovna: Ortenovo náměstí 1487/12, 170 00, Praha 7 - Holešovice

☎ +420 222 261 001, ✉ info@zadosti.cz, www.zadosti.cz, www.cnlinvest.cz

Zapsána v Obchodním rejstříku vedeného Městským soudem v Praze oddíl C, vložka 147768

VŠEOBECNÉ PODMÍNKY OCHRANY SÍTĚ ELEKTRONICKÝCH KOMUNIKACÍ
společnosti Türk Telekom International CZ s.r.o.

1. PLATNOST VŠEOBECNÝCH PODMÍNEK

- (i) Tyto Všeobecné podmínky ochrany sítě elektronických komunikací (dále jen „VPOSEK“) tvoří součást Vyjádření (jak je tento pojem definován níže v článku 2 VPOSEK).
- (ii) V případě rozporu mezi Vyjádřením a těmito VPOSEK mají přednost ustanovení Vyjádření, pokud není těmito VPOSEK stanoveno jinak.

2. DEFINICE

Níže uvedené termíny, jsou-li použity v těchto VPOSEK a uvozeny velkým písmenem, mají následující význam:

„**Türk Telekom International CZ s.r.o.**“ se sídlem Mistrovská 597/29, Malešice, 108 00 Praha 10, IČ: 26194783, vedena u Městského soudu v Praze, odd.C, vl.111740;

„**Den**“ je kalendářní den;

„**Kabelovod**“ podzemní zařízení sestávající se z tělesa Kabelovodu a kabelových komor, sloužící k zatahování kabelů a ochranných trubek;

„**Občanský zákoník**“ znamená zákon č. 89/2012 Sb., občanský zákoník, ve znění pozdějších předpisů;

„**POS**“ je zaměstnanec společnosti Türk Telekom International CZ s.r.o., pověřený ochranou sítě;

„**Pracovní den**“ znamená Den, který není v České republice dnem pracovního klidu nebo státem uznaným svátkem;

„**Příslušné požadavky**“ znamená jakýkoli a každý příslušný právní předpis, vč. technických norem, nebo normativní právní akt veřejné správy či samosprávy, nebo jakékoli rozhodnutí, povolení, souhlas nebo licenci, včetně podmínek, které s ním souvisí;

„**Překládka**“ je stavba spočívající ve změně trasy vedení SEK ve vlastnictví Türk Telekom International CZ s.r.o. nebo přemístění zařízení SEK ve vlastnictví Türk Telekom International CZ s.r.o.; Stavebník, který Překládku vyvolal, je dle ustanovení § 104 odst. 17 Zákona o elektronických komunikacích povinen uhradit společnosti Türk Telekom International CZ s.r.o. veškeré náklady na nezbytné úpravy dotčeného úseku SEK, a to na úrovni stávajícího technického řešení;

„**SEK**“ je síť elektronických komunikací ve vlastnictví Türk Telekom International CZ s.r.o.;

„**Stavba**“ je stavba a/nebo činnosti ve vztahu, k níž bylo vydáno Vyjádření, a je prováděna Stavebníkem a/nebo Žadatelem v souladu s Příslušnými požadavky, povolená příslušným správním rozhodnutím vydaným dle Stavebního zákona;

„**Stavebník**“ je osoba takto označená ve Vyjádření;

„**Stavební zákon**“ je zákon č. 183/2006 Sb., o územním plánování a stavebním řádu;

„**Vyjádření**“ je vyjádření o existenci sítě elektronických komunikací vydané společností CNL INVEST s.r.o.;

„**Zájmové území**“ je území označené Žadatelem a/nebo Stavebníkem v Žádosti;

„**Situační výkres**“ je výkres, který je přílohou Vyjádření a obsahuje Zájmové území určené a vyznačené Žadatelem v Žádosti a výřezy účelové mapy SEK;

„**Zákon o elektronických komunikacích**“ je zákon č. 127/2005 Sb., o elektronických komunikacích a o změně některých souvisejících zákonů, ve znění pozdějších předpisů;

„**Žadatel**“ je osoba takto označená ve Vyjádření.

„**Žádost**“ je žádost, kterou Žadatel a/nebo Stavebník požádal CNL INVEST s.r.o. o vydání Vyjádření.

3. PLATNOST A ÚČINNOST VPOSEK

Tyto VPOSEK jsou platné a účinné Dnem odeslání Vyjádření na i) adresu elektronické pošty Stavebníka a/nebo Žadatele uvedenou v Žádosti nebo ii) adresu pro doručení prostřednictvím poštovní přepravy uvedenou Stavebníkem a/nebo Žadatelem v Žádosti.

4. OBECNÁ PRÁVA A POVINNOSTI STAVEBNÍKA A/NEBO ŽADATELE

(i) Stavebník, Žadatel je výslovně srozuměn s tím, že SEK je veřejně prospěšným zařízením, byla zřízena ve veřejném zájmu a je chráněna Příslušnými požadavky.

(ii) SEK je chráněna ochranným pásmem, jehož rozsah je stanoven (a) ustanovením § 102 Zákona o elektronických komunikacích a/nebo (b) právními předpisy účinnými před Zákonem o elektronických komunikacích, není-li Příslušnými požadavky stanoveno jinak.

(iii) Stavebník, Žadatel nebo jím pověřená třetí osoba, je povinen při provádění Stavby nebo jiných prací, při odstraňování havárií a projektování staveb, řídit se Příslušnými požadavky, správnou praxí v oboru stavebnictví a technologickými postupy a je povinen učinit veškerá nezbytná opatření vyžadovaná Příslušnými požadavky k ochraně SEK před poškozením. Povinnosti dle tohoto odstavce má Stavebník rovněž ve vztahu k SEK, které se nachází mimo Zájmové území.

(iv) Při zjištění jakéhokoliv rozporu mezi údaji v Situačním výkresu, který je přílohou Vyjádření a skutečným stavem, je Stavebník a/nebo Žadatel povinen bez zbytečného odkladu, nejpozději Den následující po zjištění takové skutečnosti, zjištěný rozpor oznámit POS.

(v) Stavebník, Žadatel nebo jím pověřená třetí osoba, je povinen každé poškození či krádež SEK bezodkladně, nejpozději Den následující po zjištění takové skutečnosti, oznámit takovou skutečnost dohledovému centru společnosti Türk Telekom International CZ s.r.o. na telefonní číslo +420226293201.

(vi) Bude-li Stavebník, Žadatel nebo jím pověřená třetí osoba na společnosti Türk Telekom International CZ s.r.o. požadovat, aby se jako účastník správního řízení, pro jehož účely bylo toto Vyjádření vydáno, vzdala práva na odvolání proti rozhodnutí vydanému ve správním řízení, je oprávněn kontaktovat POS.

5. POVINNOSTI STAVEBNÍKA PŘI PŘÍPRAVĚ STAVBY

(i) Při projektování Stavby je Stavebník povinen zajistit, aby projektová dokumentace Stavby (i) zohledňovala veškeré požadavky na ochranu SEK vyplývající z Příslušných požadavků, zejména ze Zákona o elektronických komunikacích a Stavebního zákona, (ii) respektovala správnou praxi v oboru

stavebnictví a technologické postupy a (iii) umožňovala, aby i po provedení a umístění Stavby dle takové projektové dokumentace byla společnost Türk Telekom International CZ s.r.o., jako vlastník SEK schopna bez jakýchkoliv omezení a překážek provozovat SEK, provádět údržbu a opravy SEK.

(ii) Nebude-li možné projektovou dokumentací zajistit některý, byť i jeden z požadavků dle předchozího odstavce (i) a/nebo umístění Stavby by mohlo způsobit, že nebude naplněn některý, byť i jeden z požadavků dle předchozího odstavce (i), vyvolá Stavebník Překládku.

(iii) Při projektování Stavby, která se nachází nebo je u ní zamýšleno, že se bude nacházet v ochranném pásmu radiových tras společnosti Türk Telekom International CZ s.r.o. a překračuje výšku 5 m nad zemským povrchem, a to včetně dočasných objektů zařízení staveniště (jeřáby, konstrukce, atd.) je Stavebník povinen písemně kontaktovat POS za účelem získání konkrétního stanoviska a podmínek k ochraně radiových tras společnosti Türk Telekom International CZ s.r.o. a pro určení, zda Stavba vyvolá Překládku. Ochranné pásmo radiových tras v šíři 50m je zakresleno do situačního výkresu, který je součástí tohoto Vyjádření.

(iv) Pokud se v Zájmovém území nachází podzemní silové vedení (NN) ve vlastnictví společnosti Türk Telekom International CZ s.r.o., je Stavebník povinen ve vztahu k projektové dokumentaci zajistit totéž, co je uvedeno pod písm (i) tohoto článku 5, přičemž platí, že Stavebník vyvolá Překládku v případech uvedených pod písm (ii) tohoto článku 5.

(v) Stavebník je povinen při projektování Stavby, která je stavbou (a) zařízení silových elektrických sítí (VN, VVN a ZVVN) a/nebo (b) trakčních vedení, provést výpočet či posouzení rušivých vlivů na SEK, zpracovat ochranná opatření, to vše dle a v souladu s Příslušnými požadavky. Stavebník je povinen nejpozději třicet (30) Dnů před podáním žádosti o vydání příslušného správního rozhodnutí k umístění Stavby dle Stavebního zákona předat POS výpočet či posouzení rušivých vlivů na SEK a zpracovaná ochranná opatření.

(vi) Je-li Stavba v souběhu s Kabelovodem, nebo Kabelovod kříží, je Stavebník povinen nejpozději ke Dni, ke kterému započne se zpracováním projektové dokumentace ke Stavbě, oznámit POS a projednat s POS (a) veškeré případy, kdy trajektorie podvrtnů a protlaků budou vedeny ve vzdálenosti menší, než je 1,5 m od Kabelovodu a (b) jakékoliv výkopové práce, které budou nebo by mohly být vedeny v úrovni či pod úrovní Kabelovodu nebo kabelové komory.

(vii) Je-li Stavba umístěna nebo má být umístěna v blízkosti Kabelovodu, ve vzdálenosti menší, než jsou 2 m nebo kříží-li Stavba Kabelovod ve vzdálenosti menší, než je 0,5 m nad nebo kdekoli pod Kabelovodem, je Stavebník povinen předložit POS k posouzení zakreslení Stavby v příčných řezech, přičemž do příčného řezu je Stavebník rovněž povinen zakreslit profil kabelové komory.

6. POVINNOSTI STAVEBNÍKA PŘI PROVÁDĚNÍ STAVBY

(i) Stavebník je před započítím jakýchkoliv zemních prací ve vztahu ke Stavbě povinen vytyčit trasu SEK na terénu dle Příslušných požadavků a dle Stavebního zákona. S vytyčenou trasou SEK je Stavebník povinen seznámit všechny osoby, které budou anebo by mohly zemní práce ve vztahu ke Stavbě provádět. V případě porušení této povinnosti bude Stavebník

odpovědný společnosti Türk Telekom International CZ s.r.o. za náklady a škody, které porušením této povinnosti společnosti Türk Telekom International CZ s.r.o. vzniknou a je povinen je společnosti Türk Telekom International CZ s.r.o. uhradit.

(ii) Pět (5) Pracovních dní před započítím jakýchkoliv prací ve vztahu ke Stavbě je Stavebník povinen oznámit společnosti Türk Telekom International CZ s.r.o., že zahájí práce či činnosti ve vztahu ke Stavbě. Písemné oznámení dle předchozí věty zašle Stavebník na adresu elektronické pošty POS a bude obsahovat minimálně číslo jednací Vyjádření a kontaktní údaje Stavebníka.

(iii) Stavebník je povinen zabezpečit a zajistit SEK proti mechanickému poškození, a to zpravidla dočasným umístěním silničních betonových panelů nad kabelovou trasou SEK. Do doby, než je zajištěna a zabezpečena ochrana SEK proti mechanickému poškození, není Stavebník oprávněn přejíždět vozidly nebo stavební mechanizací kabelovou trasu SEK. Při přepravě vysokých nákladů nebo při projíždění stroji, vozidly či mechanizací pod nadzemním vedením SEK je Stavebník povinen prověřit, zda výška nadzemního vedení SEK je dostatečná a umožňuje spolehlivý a bezpečný způsob přepravy nákladu či průjezdu strojů, vozidel či mechanizace.

(iv) Při provádění zemních prací v blízkosti SEK je Stavebník povinen postupovat tak, aby nedošlo ke změně hloubky uložení nebo prostorového uspořádání SEK. V místech, kde SEK vystupuje ze země do budovy, rozváděče, na sloup apod. je Stavebník povinen vykonávat zemní práce se zvýšenou mírou opatrnosti, výkopové práce v blízkosti sloupů nadzemního vedení SEK je Stavebník povinen provádět v takové vzdálenosti od sloupu nadzemního vedení SEK, která je dostatečná k tomu, aby nedošlo nebo nemohlo dojít k narušení stability sloupu nadzemního vedení SEK. Stavebník je povinen zajistit, aby jakoukoliv jeho činností nedošlo bez souhlasu a vědomí společnosti Türk Telekom International CZ s.r.o. (a) ke změně nivelety terénu, a/nebo (b) k výsadbě trvalých porostů, a/nebo (c) ke změně rozsahu a změně konstrukce zpevněných ploch. Pokud došlo k odkrytí SEK, je Stavebník povinen SEK po celou dobu odkrytí náležitě zabezpečit proti prověšení, poškození a odcizení.

(v) Zjistí-li Stavebník kdykoliv během provádění prací ve vztahu ke Stavbě jakýkoliv rozpor mezi údaji v projektové dokumentaci a skutečností, je povinen bezodkladně přerušit práce a oznámit zjištěný rozpor na adresu elektronické pošty POS. Stavebník není oprávněn pokračovat v pracích ve vztahu ke Stavbě do doby, než získá písemný souhlas POS s pokračováním prací.

(vi) Stavebník není bez předchozího písemného souhlasu společnosti Türk Telekom International CZ s.r.o. oprávněn manipulovat s kryty kabelových komor, jakkoliv zakrývat vstupy do kabelových komor, a to ani dočasně, vstupovat do kabelových komor, jakkoliv manipulovat s případně odkrytými prvky SEK či s jakýmkoliv jiným zařízením se SEK souvisejícím. Rovněž bez předchozího písemného souhlasu společnosti Türk Telekom International CZ s.r.o. není Stavebník oprávněn umístit nad trasou Kabelovodu jakoukoliv jinou síť technické infrastruktury v podélném směru.

(vii) Byla-li v souladu s Vyjádřením a těmito VPOSEK odkryta SEK je Stavebník povinen tři (3) Pracovní dny před zakrytím SEK písemně oznámit POS zakrytí SEK a vyzvat ho ke kontrole

před zakrytím. Oznámení Stavebníka dle předchozí věty musí obsahovat minimálně předpokládaný Den zakrytí, číslo jednací Vyjádření a kontaktní údaje Stavebníka. Stavebník není oprávněn provést zakrytí do doby, než získá písemný souhlas POS se zakrytím.

7. ROZHODNÉ PRÁVO

Vyjádření a VPOSEK se řídí českým právem, zejména Občanským zákoníkem, Zákonem o elektronických komunikacích a Stavebním zákonem. Veškeré spory z Vyjádření či VPOSEK vyplývající budou s konečnou platností řešeny u příslušného soudu České republiky.

8. PÍSEMNÝ STYK

Písemným stykem či pojmem „písemně“ se pro účely Vyjádření a VPOSEK rozumí předání zpráv jedním z těchto způsobů:

- v listinné podobě;
- e-mailovou zprávou se zaručeným elektronickým podpisem dle zák. č. 227/2000 Sb., o elektronickém podpisu a o změně některých dalších zákonů (zákon o elektronickém podpisu), ve znění pozdějších předpisů;

9. ZÁVĚREČNÁ USTANOVENÍ

- (i) Stavebník, Žadatel nebo jím pověřená třetí osoba je počínaje Dnem převzetí Vyjádření povinen užít informace a data uvedená ve Vyjádření pouze a výhradně k účelu, pro který mu byla tato poskytnuta. Stavebník, Žadatel nebo jím pověřená třetí osoba není oprávněn informace a data rozmnožovat, rozšiřovat, pronajímat, půjčovat či jinak umožnit jejich užívání třetí osobou bez předchozího písemného souhlasu společnosti Türk Telekom International CZ s.r.o..
- (ii) Pro případ porušení kterékoliv z povinností Stavebníka, Žadatele nebo jím pověřené třetí osoby, založené Vyjádřením /nebo těmito VPOSEK je Stavebník, Žadatel či jím pověřená třetí osoba odpovědný za veškeré náklady a škody, které společností Türk Telekom International CZ s.r.o. vzniknou porušením povinností Stavebníka, Žadatele nebo jím pověřené třetí osoby.

Informace o možném napojení na SEK ve vlastnictví společnosti Türk Telekom International CZ s.r.o.

Türk Telekom International CZ s.r.o. poskytuje dle ustanovení § 161 odst. 1 Stavebního zákona tyto informace o podmínkách napojení Stavby a/nebo budovy označené v Žádosti na již existující SEK:

- (i) specifické podmínky napojení Stavby a/nebo budovy označené v Žádosti na již existující SEK Vám za společnost Türk Telekom International CZ s.r.o. poskytnou pracovníci informační linky, tel.: +420226293201 nebo e-mail: info@turktelekomint.com („**Kontaktní osoba Türk Telekom International CZ s.r.o.**“). Kontaktní osoba Türk Telekom International CZ s.r.o. pro Vás bude koordinátorem případného napojení Stavby a/nebo budovy označené v Žádosti na již existující SEK, zejména poskytne informace o technickém řešení napojení a stanoví přípojný bod na již existující SEK;
- (ii) předpokladem pro napojení Stavby a/nebo budovy označené v Žádosti na již existující SEK je získání veškerých povolení a souhlasů vyžadovaných platnými právními předpisy pro vybudování té části SEK, která je nezbytná pro napojení Stavby a/nebo budovy označené v Žádosti na již existující SEK, je-li takových povolení a souhlasů dle platných právních předpisů pro vybudování SEK třeba, a rovněž splnění veškerých technických podmínek pro napojení na již existující SEK;

Další pro Vás užitečné informace k napojení na SEK ve vlastnictví společnosti Türk Telekom International CZ s.r.o.:

- pokud Vaše Stavba bude umístována na základě správního rozhodnutí, doporučujeme žádost o vydání takového správního rozhodnutí podat tak, aby Žádost obsahovala rovněž stavbu přípojky k SEK;
- doporučujeme stavbu přípojky k SEK v žádosti o vydání správního rozhodnutí označit jako stavební objekt - „SO trasa SEK společnosti Türk Telekom International CZ s.r.o.“;
- trasu přípojky k SEK a místo napojení přípojky k SEK na již existující SEK společnosti Türk Telekom International CZ s.r.o. konzultujte prosím s Kontaktní osobou Türk Telekom International CZ s.r.o.;
- v případě, že jste dali na naše doporučení, a Vaše žádost o vydání správního rozhodnutí k umístění Stavby obsahovala rovněž stavbu přípojky k SEK, informujte Kontaktní osobu Türk Telekom International CZ s.r.o. o nabytí právní moci správního rozhodnutí vydaného na Stavbu a stavbu přípojky k SEK, společnost Türk Telekom International CZ s.r.o. se s Vámi dohodne na postoupení práv a povinností vyplývajících ze správního rozhodnutí na stavbu přípojky k SEK a zajistí výstavbu přípojky k SEK;
- stavíte-li budovu a/nebo je-li budova podstatně rekonstruována, mějte na paměti, že taková budova musí být vybavena fyzickou infrastrukturou uvnitř budovy, která umožní zavedení sítě elektronických komunikací až do koncového bodu sítě v prostoru budovy, který užívá koncový uživatel, budova musí být vybavena přístupovým bodem budovy - upozorňujeme, že se jedná o požadavky stanovené právním předpisem, zákonem č. 194/2017 Sb., o opatřeních ke snížení nákladů na zavádění vysokorychlostních sítí elektronických komunikací a o změně některých souvisejících zákonů;
- doporučujeme provést přípravu budovy na následné vybudování vnitřních komunikačních rozvodů (např. trubkováním ve zdivu) nebo vybudovat vlastní komunikační rozvody umožňující napojení k SEK;
- stavíte-li budovu, mějte na paměti, že tato musí umožňovat vstup silnoproudých a komunikačních kabelů do budovy, umístění rozvodných skříní a provedení vnitřních silnoproudých a komunikačních rozvodů až ke koncovým bodům sítě. Vnitřní komunikační rozvody musí splňovat požadavky na zabezpečení proti zneužití;
- společnost Türk Telekom International CZ s.r.o. Vám nabízí zhotovení typového projektu pro realizaci vnitřních rozvodů, koncového bodu sítě a řešení vstupu vedení SEK ke koncovému bodu sítě. Máte-li o zhotovení takového typového projektu zájem, prosím obraťte se na Kontaktní osobu Türk Telekom International CZ s.r.o., dohodne s Vámi vše potřebné.

Požadujete-li jakékoliv další informace o možném napojení Stavby a/nebo budovy označené v Žádosti na již existující SEK, prosíme kontaktujte Kontaktní osobu Türk Telekom International CZ s.r.o..

Informace k vytyčení **SEK**

V případě požadavku na vytyčení **PVSEK** společnosti Türk Telekom International CZ s.r.o. se, prosím, obraťte na společnosti uvedené níže.

Türk Telekom International CZ s.r.o.

se sídlem: Mistrovská 597/29, Malešice, 108 00 Praha 10

IČ: 26194783, DIČ: CZ26194783

kontakt: tel: 226 293 201 obslužná doba po-pá 9 - 16 hod, info@turktelekomint.com

SITEL, spol. s r.o.

se sídlem: Baarova 957/15, Michle, 140 00 Praha 10

IČ: 44797320, DIČ: CZ44797320



Fast Communication s.r.o.

se sídlem: Ke Klubovně 1650/9, Stodůlky, 155 00 Praha 5

IČ: 29021499, DIČ: CZ29021499

kontakt: tel: 222 261 000 obslužná doba po-pá 9 - 16 hod, info@fastcom.cz